

PORTILLONS TOURNANT



ROUND E/ES

VERSIONS

Le **ROUND E** est un tourniquet de sécurité bidirectionnel, combinant discrétion, design, fiabilité, rapidité de passage et confort d'utilisation.

Ses différentes finitions en font le parfait allié des accueils ne transigeant pas sur l'esthétique, mais nécessitant un bon niveau de sûreté.

Le ROUND E est reconnu pour sa fiabilité, il est contrôlé par une carte informatique programmable permettant sa parfaite adaptation aux besoins du lieu d'installation final.

Les portillons tournant **ROUND E** sont disponibles en versions :

- **ROUND E** : Mains courantes avec angles «cassés».
- **ROUND ES** : Mains courantes avec angles «droits».

ENTRAÎNEMENT

- Motorisation :** Moteur à bain d'huile, bénéficiant d'un MCBF de 3 Millions de cycles.
FAIL-SAFE : Les vantaux sont libres à la poussée en cas de coupure de courant.

FINITIONS STANDARD

- Colonne centrale :** Ø 168 mm, habillage inox.
Vantaux : Verre de sécurité de 8 mm,

FONCTIONNEMENT

Lorsqu'une autorisation de passage est reçue (provenant du contrôle d'accès, bouton poussoir, pupitre de commande déporté, etc...),

- Les vantaux s'ouvrent dans le sens opposé au lecteur de badge.
- Il est alors possible d'avancer dans le couloir.

Si les cellules d'analyse détectent un mouvement anormal au cours du passage (passage dans le mauvais sens, double passage, arrêt prolongé, etc...),

- Les vantaux se referment.
- Une alarme retentit.

SÛRETÉ

Toute tentative de passage non autorisée (ainsi que les passages par dessous ou par dessus du vantail) est immédiatement détectée grâce à un ensemble de 36 paires de cellules infrarouges.

SÉCURITÉ

Les cellules peuvent être associées à la sûreté du couloir ou à la sécurité des usagers, cette programmation est réalisée sur la carte contrôleur associée, et est modifiable à tout moment.
Utilisation en issue de secours possible, voir page suivante.



CARACTÉRISTIQUES DE BASE

DIMENSIONS

- Dimension total : 1100 mm x 1420 mm x 1480 mm (Hauteur x Longueur x Largeur)
- Potelet : 1060 mm x 168 mm (Hauteur x Diamètre)
- Vantaux : 1010 mm (Hauteur hors sol)
- Passage : 840 mm (Largeur Min-Max)

TEMPÉRATURES D'UTILISATION ET DE STOCKAGE

- Températures d'utilisation standard +10 jusqu'à +50 °C
- Possibilités d'utilisation en extérieur sous abris, Kits en option.

INTERFACES DE COMMUNICATION

- RS 485 / USB / Ethernet
- Entrées/sorties programmables disponibles.

VITESSE DE TRANSIT

- Jusqu'à 30 personnes par minute (fonction du contrôle d'accès).

FIABILITÉ

- MCBF : 3 000 000 cycles (nombre de cycles moyens avant défaut)

ADAPTABILITÉ

Le **ROUND E/ES** est contrôlé par une carte électronique à microprocesseur. De très nombreux réglages et paramétrages sont possibles, permettant d'adapter l'obstacle aux besoins particuliers du site.

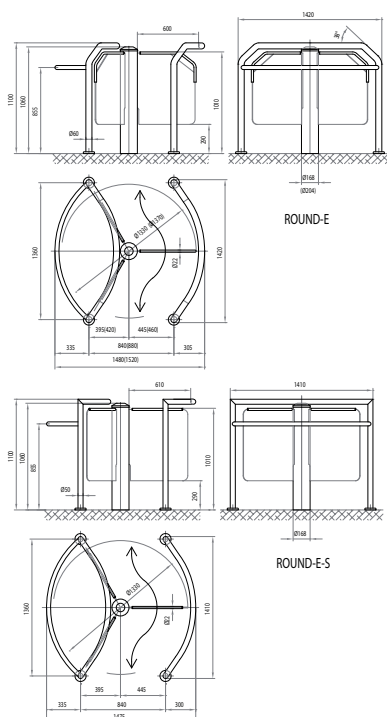
CONNECTIVITÉ

Compatible avec tous types de systèmes de contrôle d'accès (Code-bar, cartes à bande magnétique, badges de proximité, biométrie, etc...)

USAGE EN ISSUE DE SECOURS

Le **ROUND E/ES**, ne peut pas être considéré comme issue de secours au regard du CO48.

SCHÉMAS



CONSOMMATIONS

La consommation d'un couloir de passage est directement lié aux accessoires qui lui sont associés.

20W... Puissance consommée par un portillon au repos, sans accessoires optionnels.

400W... Puissance consommée maximale en utilisation avec l'ensemble des accessoires optionnels installés.

ACCESSOIRES / OPTIONS



Mains courantes - Guides



Pupitre de Commande déportée



Kit pour condition extrême



Son WAV



Plancher technique



Logiciels

- Supports spécifiques pour terminaux d'identification.
- Consoles de montage pour installation sur pavés autobloquants, faux planchers, etc...

Options spéciales