

TRIPODES



BAR ONE UNIPOD/GATE

Parmi les équipements de contrôle des accès piétons, le **BAR ONE** représente une réelle innovation. Il affiche des performances en matière de fluidité proches de celles d'un couloir rapide et bénéficie du système de bras tombant en standard.

Destiné aux sites ne présentant pas des contraintes de sûreté extrêmes, le **BAR ONE** n'en reste pas moins un système de contrôle unicitaire de passage très efficace.

Rapide, performant, extrêmement fiable, Le **BAR ONE** saura accompagner vos besoins de sûreté en vous faisant bénéficier d'un faible coût d'entretien.

VERSIONS

Les tripodes **BAR ONE** sont disponibles en 2 versions :

- Unipod : 1 bras
- Gate : 1 bras de 900 mm
- Larg. des passages 550 > 900 mm

ENTRAÎNEMENT

MOTEUR MDD : Motorisation sans contact bénéficiant d'un MCBF de 5 Millions de cycles.

FAIL-SAFE : Le bras est libre à la poussée en cas de coupure de courant.

FINITIONS STANDARD

Structure : Acier inoxydable (finition brossée).

Capotage : Inox + Verre

FONCTIONNEMENT

Utilisation : Lorsqu'une autorisation de passage est reçue (provenant du contrôle d'accès, bouton poussoir, pupitre de commande déporté, etc...),

- Le moteur se débloque afin de pouvoir faire une rotation de 120°.
- Il est alors possible d'avancer et de pousser le bras.

GO-CALL : Il est possible de paramétrer une fonction qui, lors de la réception du signal d'autorisation, avance le bras de quelques degrés, informant l'utilisateur qu'il peut avancer.

L'état de passage : Chaque sens de passage peut avoir 3 états :

- Contrôlé (utilisation d'un lecteur de badge)
- Libre
- Bloqué

Ce paramétrage peut être modifié par logiciel (TMon) ou par l'intermédiaire du pupitre de commande.

SÛRETÉ

Possibilité d'augmenter le niveau de sûreté du tripode par l'adjonction de cellules infrarouges permettant la détection de tout passage frauduleux (au-dessus ou en-dessous du bras).

SECURITÉ

Utilisation en issue de secours possible, voir page suivante.



CARACTÉRISTIQUES DE BASE

DIMENSIONS

- Tripode : 990 mm x 990 mm x 760 mm (Hauteur x Longueur x Largeur)
- Passage : 520 -> 900 mm (Largeur Min-Max)

TEMPÉRATURES D'UTILISATION ET DE STOCKAGE

- Températures d'utilisation standard +10 jusqu'à +50 °C
- Possibilités d'utilisation en extérieur, Kits en option.

INTERFACES DE COMMUNICATION

- RS 485 / USB / Ethernet
- Entrées/sorties programmables disponibles.

VITESSE DE TRANSIT

- Jusqu'à 60 personnes par minute (fonction du contrôle d'accès).

FIABILITÉ

- MCBF : 5 000 000 cycles (nombre de cycles moyens avant défaut)

ADAPTABILITÉ

Le **BAR ONE** est contrôlé par une carte électronique à microprocesseur. De très nombreux réglages et paramétrages sont possibles, permettant d'adapter l'obstacle aux besoins particuliers du site.

CONNECTIVITÉ

Compatible avec tous types de systèmes de contrôle d'accès (Code-bar, cartes à bande magnétique, badges de proximité, biométrie, etc...)

USAGE EN ISSUE DE SECOURS

Le **BAR ONE GATE avec bras de 900mm**, peut être **considéré comme une issue de secours** au regard du CO48.



ACCESSOIRES / OPTIONS



Mains courantes - Guides



Pupitre de Commande déportée



Picto d'état +
Intégration du lecteur de badge



Son WAV



Bouton poussoir



Plancher technique



Kit extérieur



Protection bras



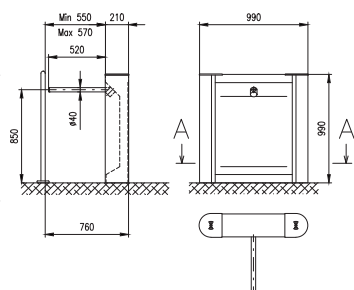
Logiciels

- Supports spécifiques pour terminaux d'identification.
- Consoles de montage pour installation sur pavés autobloquants, faux planchers, etc...

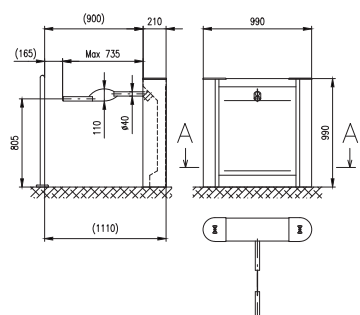
Options spéciales

SCHÉMAS

BAR-ONE-Unipod



BAR-ONE-Gate



BRAS TOMBANTS

Sur réception de signal d'alarme, contact externe ou coupure de courant, le bras tombe dégageant un passage totalement libre. Son réarmement se fait automatiquement sans manipulations extérieures, lors de la fin de l'alarme (ou retour du courant).

Attention : Le passage libéré ne peut en aucun cas être considéré, seul, comme une issue de secours au regard de la CO48.